

Руководство пользователя

IP-видеокамеры
TIGRIS

Базовые операции

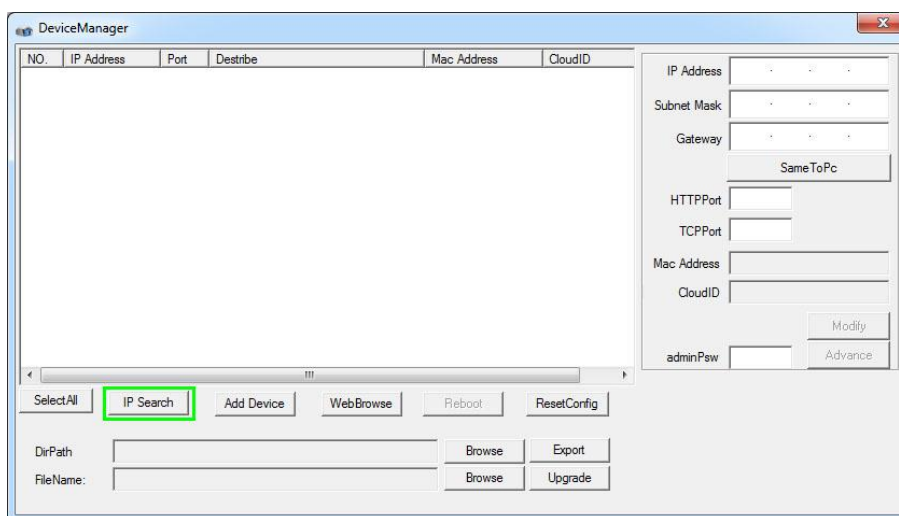
1. Подключение IP-видеокамеры

Перед использованием IP-видеокамеры необходимо подключить ее к сетевому коммутатору/роутеру и подать на нее питание 12 вольт постоянного напряжения.

2. Поиск IP-видеокамеры

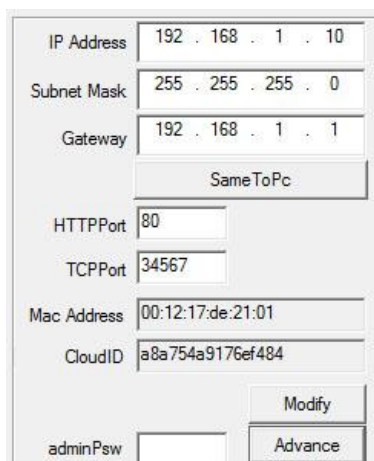
После подачи питания на камеру через 2-3 минуты, для выполнения настроек, вы должны найти камеру в компьютерной сети.

Для этого необходимо запустить программу для поиска видеокамер в сети **General_DeviceManager**, расположенную на CD-диске из комплекта IP-видеокамеры.



Далее необходимо нажать **IP Search**, IP-видеокамера должна появиться в строке подключенных в сеть видеокамер. IP-адрес по умолчанию 192.168.1.10.

Для смены IP-адреса видеокамеры необходимо выбрать ее, в правой стороне таблицы изменить сетевые настройки видеокамеры и подтвердить действие кнопкой **Modify** (обратите внимание, для доступа к камере подсеть камеры должна совпадать с подсетью вашего ПК).



3. Настройка IP-видеокамеры в браузере (на примере Google Chrome)

Для получения доступа к IP-видеокамере необходимо подключить ее в локальную сеть или напрямую к ПК. Откройте веб-браузер и в адресной строке введите IP-адрес видеокамеры и HTTP-порт. Перейдите по адресу и осуществите вход, введя имя пользователя и пароль.

По умолчанию в системе существует 1 пользователь: **admin** (доступны все настройки). Пароль пустой.

Для примера: IP-адрес устройства 192.168.1.10; HTTP порт 80.

Введите `http://192.168.1.10` в адресную строку и перейдите по нему. Если HTTP порт не 80, а, например, 81, тогда необходимо добавить порт к адресу через двоеточие как указано далее: `http://192.168.1.10:81`

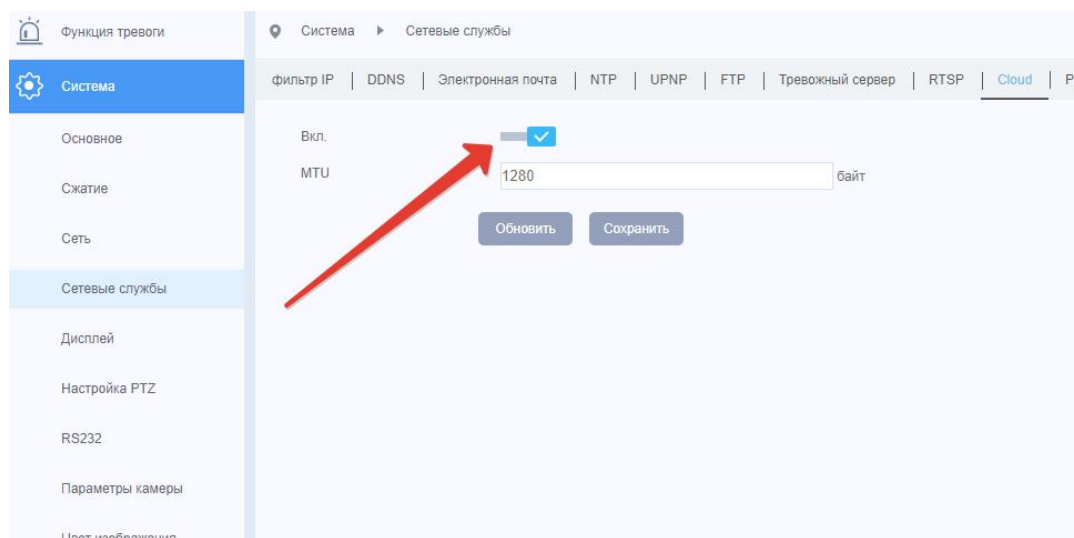
Если ПК подключается к устройству первый раз, система безопасности предложит установить **VideoPlayTool** для доступа к Web-интерфейсу камеры. Нажмите на синюю кнопку «**Please click here...**», после того как система скачает установочный файл необходимо дважды кликнуть по нему и установить программу. После успешного успешной установки повторно зайдите на IP-адрес камеры и вы увидите окно входа пользователя.

Замечание: При неправильном вводе пароля пять раз подряд, запустится тревога. После неправильного ввода пароля семь раз подряд, учетная запись будет заблокирована на полчаса.

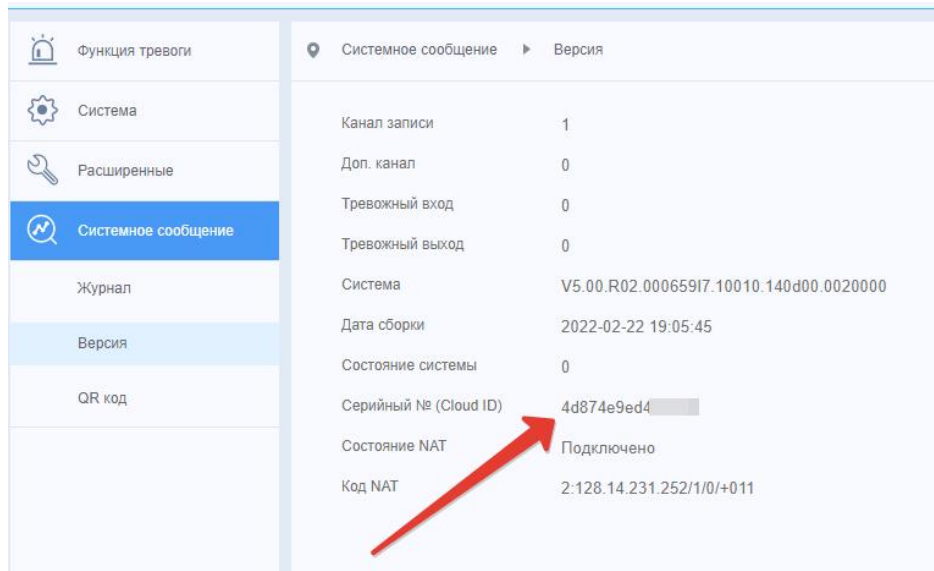
4. Удаленный доступ и использование облачного сервиса (P2P)

Использование облачного сервиса позволяет не заключать договор с интернет-провайдером на предоставление статического IP-адреса и не настраивать проброс портов на маршрутизаторе для получения доступа к IP-видеокамере. Достаточно указать верные настройки сети: IP-адрес, маску подсети, адрес шлюза и адреса DNS-серверов.

Перед использованием сервиса необходимо убедиться, что данный сервис включен в настройках камеры. Для этого пройдите в меню "**Удаленная настройка**" – "**Система**" – "**Сетевые службы**" – "**Cloud**" и убедитесь, что установлена галочка "**Включить**".



При выполнении правильных настроек в меню "**Удаленная настройка**" – "**Системное сообщение**" – "**Версия**" будет отображена строка "**Состояние NAT: Подключено**". Строкой выше показан 16 значный **Cloud ID** – идентификатор камеры для подключения через облачный сервис.

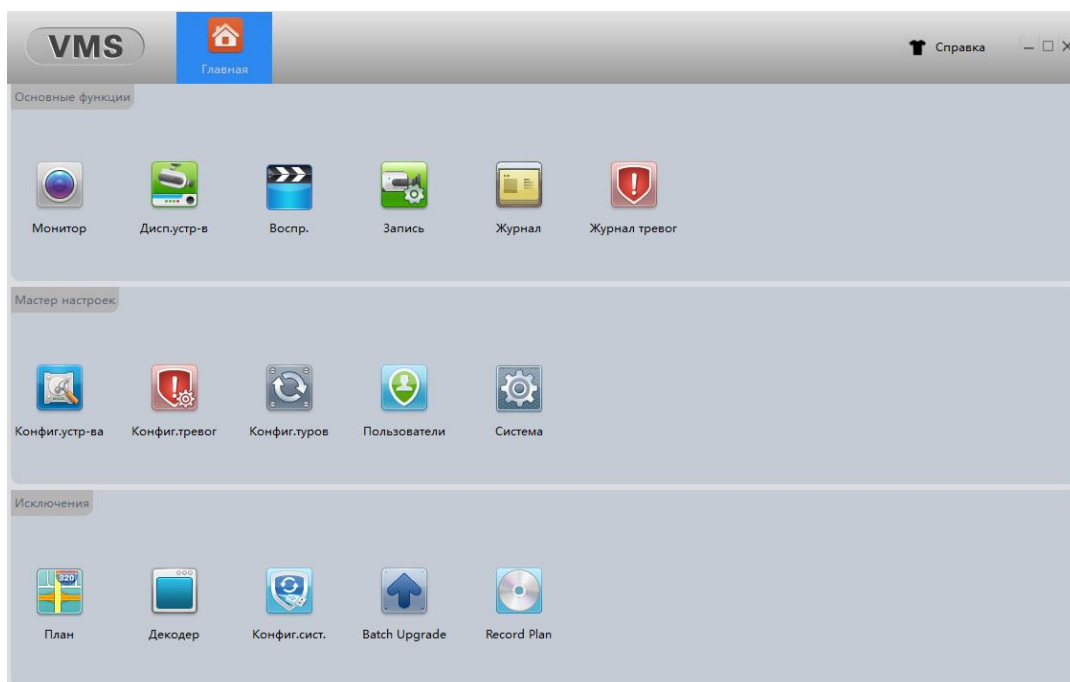


Для доступа к видеокамере используется бесплатное программное обеспечение **VMS** или мобильные приложения **Xmeye** и **Xmeye Pro**.

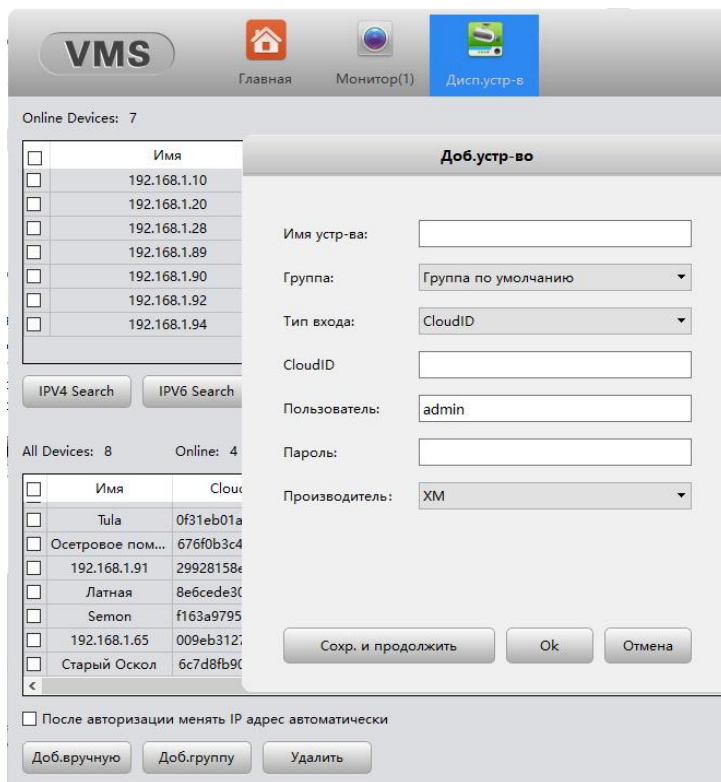
5. Подключение с помощью программного обеспечения VMS

Программное обеспечение VMS поддерживает управление несколькими IP-видеокамерами и видеорегистраторами одновременно. Программа установки находится на компакт-диске, входящем в комплект видеокамеры (также вы можете скачать ее на сайте www.tigris-cctv.ru в разделе **Техническая информация/ Программное обеспечение/ VMS для видеорегистраторов и IP-видеокамер TIGRIS (облако xmeye.net)**).

После установки на локальный компьютер дважды нажмите кнопку "**VMS**". Для входа используйте имя пользователя **admin** и пароль **admin**.



Для добавления видеокamеры зайдите в раздел "**Диспетчер устройств**", добавьте группу (через кнопку «Доб.группу»). После этого вы можете выполнить поиск видеокamеры в локальной сети, нажав кнопку "**IPV4 search**", выбрать камеру из списка найденных устройств, поставить галочку и нажать «**Добавить**». Для добавления камеры через P2P нажмите «**Доб.вручную**», далее введите произвольное название камеры, выберите группу, выберите опцию CloudID из выпадающего списка, введите 16-значный серийный номер, логин и пароль от камеры, в строчке производитель выберите XM и нажмите ОК.



Зайдите в раздел **Монитор**, выберите добавленное устройство, двойным кликом откройте его. Добавьте камеры двойным кликом по каналам программы Для входа в настройки камеры кликните на ней правой кнопкой и выберите «**Конфигурация**».

6. Настройка интернет браузера Chrome на работу с инструментом VideoPlayTool.

Если после установки программы вместо окна ввода пароля по-прежнему отображается ссылка на скачивание программы, необходимо выполнить следующие шаги:

- введите в адресной строке браузера **chrome://flags/#block-insecure-private-network-requests** и нажмите Enter.
- найдите опцию «**Block insecure private network requests**» и выберите пункт **Disabled**.
- перезапустите браузер и снова зайдите на IP-адрес камеры.